

**Zmluvné strany:**

Obchodné meno: **Obec Veľký Grob**

sídlo: Veľký Grob 272, 925 27 Veľký Grob  
IČO: 00 306 291  
Zastúpená: Viliam Rigo, starosta obce  
bankové spojenie: Všeobecná úverová banka, a.s.  
IBAN: SK57 0200 0000 0000 1972 5132  
Kontaktná osoba: Viliam Rigo, +421 917 812 810, obec@velkygrob.sk  
(ďalej len „**Prenajímateľ**“)

a

Obchodné meno: **Alza.sk s. r. o.**

sídlo: Karadžičova 8, 821 08 Bratislava  
IČO: 36 562 939  
IČ DPH: SK2021863811  
Registrácia: zapísaná v Obchodnom registri Mestského súdu Bratislava III, oddiel: Sro, vložka č.: 35889/B.  
Zastúpená: Mgr. Andrea Slaná - konateľka  
bankové spojenie: ČSOB  
IBAN: SK1275000000000025682423,  
Kontaktná osoba: Tomáš Stredl, mobil: +421 948 957 293, email: [tomas.stredl@alza.sk](mailto:tomas.stredl@alza.sk), email oddelenia: [expanzia@alza.sk](mailto:expanzia@alza.sk)  
Fakturačný e-mail: [eld@alza.sk](mailto:eld@alza.sk)  
Technická podpora: +420 225 340 111  
(ďalej len „**Nájomca**“)  
(Prenajímateľ a Nájomca spolu ďalej len „**Zmluvné strany**“)

Dnešného dňa, mesiaca a roku uzatvorili Zmluvné strany túto zmluvu o nájme priestoru (ďalej len „**Zmluva**“) a to takto:

**1. PREDMET ZMLUVY**

- 1.1 Predmetom Zmluvy je úprava podmienok vzťahu medzi Zmluvnými stranami, na základe ktorej Prenajímateľ umožní Nájomcovi **v obci Veľký Grob** umiestniť a prevádzkovať AlzaBox o veľkosti **10+1XPO (6,6 x 0,6 x 2,32 m; š x h x v)**, t.j. samoobslužnú schránku určenú okrem iného na vyberanie/vracanie/odosielanie zásielok. Prenajímateľ je výlučným vlastníkom pozemku; pozemok nachádzajúci sa v obci **Veľký Grob**, zapísaného na liste vlastníctva č. **631**, vedenom Okresným úradom **Galanta**, katastrálny odbor, pre katastrálne územie **868990 – Veľký Grob**, pozemku s parcelným č. **619/3** výmera pozemku: **1467 m<sup>2</sup>**, ktorého časť bude Prenajímateľom prenechaná/preajatá Nájomcovi vo výmere **3,96 m<sup>2</sup>** (ďalej len ako „**Lokalita**“). Lokalita je identifikovaná na katastrálnej mape, ktorá je priložená k tejto Zmluve v Prílohe č. 1 a ktorá tvorí neoddeliteľnú súčasť tejto Zmluvy.
- 1.2 Prenajímateľ vyhlasuje, že
- je oprávnený k prenájmu Lokalita na základe vlastníckeho práva;
  - lokalita je spôsobilá slúžiť k účelu výstavby, umiestneniu a prevádzkovaniu AlzaBoxu podľa tejto Zmluvy;
  - nie je si vedomý žiadnych zákonných, faktických ani iných prekážok na Lokalite, ktorá by vyššie uvedenému účelu bránila;
- 1.3 Zmluvné strany sa zaväzujú poskytnúť si navzájom všetku potrebnú súčinnosť na riadne a včasné plnenie svojich povinností podľa tejto dohody.

**2. PRÁVA A POVINNOSTI ZMLUVNÝCH STRÁN**

**2.1 Prenajímateľ sa zaväzuje:**

- 2.1.1 prenechať Lokalitu Nájomcovi tak, aby ho mohla využívať na svoju podnikateľskú činnosť, t. j. na inštaláciu a prevádzku AlzaBoxu riadne napojeného na elektrickú sieť a antény, servis a viazanie zásielok na AlzaBox, a to aj prostredníctvom tretích osôb a partnerov Nájomcu, najneskôr **od 1.7.2025**, na základe uznesenia Obecného zastupiteľstva Obce Veľký Grob č. 51/2025 zo dňa 03.06.2025,
- 2.1.2 udržiavať Lokalitu v takom stave, aby mohla slúžiť na účely podľa tejto Zmluvy, na ktoré bola poskytnutá,
- 2.1.3 poskytnúť prístup k AlzaBoxu Nájomcovi a jej partnerom, umožniť dodávku AlzaBoxu a zabezpečiť, aby zákazníci a príjemcovia zásielok mali prístup k AlzaBoxu v Lokalite 24 hodín denne, 7 dní v týždni;
- 2.1.4 umožniť Nájomcovi monitorovať pohyb jednotlivých osôb pri AlzaBoxe v Lokalite prostredníctvom kamerového systému inštalovaného a prevádzkovaného Nájomcom,
- 2.1.5 poskytnúť Nájomcovi všetku potrebnú súčinnosť so zaistením riadneho odberu elektrickej energie k AlzaBoxu v Lokalite za predpokladu, že Nájomca si elektrickú prípojku vybudoval, umožniť Nájomcovi si vybudovať na vlastné náklady elektrickú prípojku **od 1.7.2025** podľa Prílohy č. 3 k napojeniu AlzaBoxu na elektrickú energiu.
- 2.1.6 V prípade, že dôjde k výpadku elektrickej energie v súvislosti s AlzaBoxom v Lokalite, zabezpečiť nápravu tohto stavu. Prenajímateľ nenesie zodpovednosť za výpadok energie z dôvodov „vyššej moci“, prípadne z dôvodov vzniknutých na strane dodávateľa elektrickej energie nezapríčinených konaním príp. nekonaním Prenajímateľa.
- 2.1.7 umožniť Nájomcovi konštrukčné ukotvenie AlzaBoxu v Lokalite proti pádu do zeme podľa Prílohy č. 3, a to závitovými tyčami na chemickej kotve minimálne na 4 miestach v Nájomcom pripravenom betónovom základe podľa Prílohy č. 3.
- 2.1.8 poskytnúť Nájomcovi maximálnu súčinnosť v prípade, že sa Lokalita stane nespôsobilou k svojmu účelu podľa tejto Zmluvy z akýchkoľvek dôvodov nezavinенých Nájomcom, predovšetkým:
- .1.1 odstránením dôvodu, pre ktorý sa Lokalita stala nespôsobilou, alebo
- .1.2 odstránením AlzaBoxu, vrátane úhrady nákladov preukázateľne vynaložených na jeho pôvodnú inštaláciu v Lokalite a/alebo odstránenie Nájomcom v prípade, že je Lokalita nevyvrátiteľne nespôsobilá slúžiť k účelu podľa tejto Zmluvy a nie je možné prevádzkovať AlzaBox;
- 2.1.9 overiť, že stav prípadného vedenia inžinierskych sietí na Lokalite nebráni jej príprave pre inštaláciu, umiestnenie a prevádzkovanie AlzaBoxu.

## 2.2 **Nájomca sa zaväzuje:**

- 2.2.1 že pri užívaní Lokality bude dodržiavať platné požiarne, bezpečnostné, hygienické a pracovnoprávne predpisy vrátane prevádzkového poriadku Lokality;
- 2.2.2 že po skončení účinnosti tejto Zmluvy odstráni AlzaBox a uvedie dotknutú časť Lokality do pôvodného stavu a v prípade, že tak neuskutoční, je oprávnený tieto na náklady Nájomcu previesť Prenajímateľ.
- 2.2.3 Prenajímateľ súhlasí s prevedením technického zhodnotenia vychádzajúceho z vybudovania betónového základu, elektrickej prípojky a ďalších potrebných úprav na umiestnenie AlzaBoxu, nájomca je povinný zabezpečiť, aby všetky úpravy predmetu nájmu, vrátane prác nájomcu, boli považované za technické zhodnotenie v zmysle ustanovenia § 29 Zákona o dani z príjmov. Zmluvné strany sa dohodli, že úpravy predmetu nájmu, vrátane prác nájomcu, budú pre daňové účely odpisované výlučne nájomcom a nebudú prisudzované Prenajímateľovi.
- 2.2.4 Zmluvne strany sa dohodli, že Nájomca bude odpisovať technické zhodnotenie - úpravy predmetu nájmu, ktoré nájomca vykonal v súlade s touto Zmluvou na vlastné náklady, vrátane prác Nájomcu, podľa § 24 ods. 2 Zákona o dani z príjmov, s čím Prenajímateľ súhlasí. Toto technické zhodnotenie nezvyšuje vstupnú cenu predmetu nájmu.
- 2.2.5 Nájomca má právo označiť povrch AlzaBoxu v zmysle Prílohy č. 2 tejto Zmluvy, s čím Prenajímateľ súhlasí.
- 2.2.6 V rámci inštalovaného kamerového systému má Nájomca povinnosť zaistiť dodržiavanie ochrany osobných údajov a v prípade potreby mu Prenajímateľ poskytne súčinnosť v konaní pred Úradom na ochranu osobných údajov. Nájomca je povinný dodržiavať pokyny či príkazy Prenajímateľa súvisiace s umiestnením kamerového systému v Lokalite.

## 3. **ODPLATA ZA UMIESTNENIE A DODÁVKU ELEKTRICKEJ ENERGIE**

- 3.1 Zmluvné strany sa dohodli, že za nájom Lokality pre umiestnenie AlzaBoxu bude Nájomca Prenajímateľovi hradiť mesačné nájomné vo výške **20,- EUR**.
- 3.2 Nájomca sa zaväzuje hradiť Prenajímateľovi **mesačne zálohu za dodávku elektrickej energie vo výške 30,- EUR**. Vyúčtovanie zálohy na dodávku elektrickej energie je Prenajímateľ povinný previesť raz

ročne podľa skutočnej spotreby, ktorú Prenajímateľ poskytne Nájomcovi na základe odpočtu zo sekundárneho merania a preukázanej ceny za kWh od dodávateľa elektriny. Prípadné preplatky či nedoplatky elektrickej energie budú medzi stranami vyrovnané do 30 dní odo dňa obdržania vyúčtovania, a to na základe faktúry/dobropisu vystavenom Prenajímateľom pre Nájomcu.

- 3.3 Platba nájomného a záloh bude vykonávaná na základe faktúr vystavených Prenajímateľom štvrťročne a zasielaných výhradne elektronicky vo formáte « PDF » na email **eld@alza.sk** v znení 1 e-mail = 1 daňový doklad (prílohy k daňovému dokladu nie sú obmedzené počtom a formátom). Platba bude vykonaná prevodom na bankový účet Prenajímateľa, ktorý bude uvedený na daňovom doklade.
- 3.4 Splatnosť prvej splátky platobného kalendára je 30 kalendárnych dní odo dňa doručenia správne vystaveného dokladu.
- 3.5 Zmluvné strany sa dohodli, že povinnosť Nájomcu platiť nájomné a poplatok za dodávku elektrickej vzniká riadnou inštaláciou AlzaBoxu vrátane napojenia na elektrickú sieť.

#### 4. PLATNOSŤ A ÚČINNOSŤ ZMLUVY

- 4.1 Táto Zmluva nadobúda platnosť a účinnosť dňom jej podpisu oboma Zmluvnými stranami.
- 4.2 Táto Zmluva sa uzatvára na dobu určitú na obdobie **10 rokov s účinnosťou od 1.7.2025 do 30.6.2035.**
- 4.3 Zmluvné strany môžu túto Zmluvu ukončiť dohodou či formou výpovede so šesťmesačnou výpovednou dobou, ktorá začína bežať prvým dňom mesiaca nasledujúceho po doručení výpovede druhej zmluvnej strane. Obe strany sa dohodli, že k výpovedi zo strany Prenajímateľa môže dôjsť najskôr po 36 mesiacoch od mesiaca nadobudnutia účinnosti tejto zmluvy.
- 4.4 V prípade, že koniec výpovednej doby na základe výpovede podanej Prenajímateľom pripadá na deň medzi 1. 10. daného roku a 30. 1. nasledujúceho roku (ochranná doba), táto Zmluva končí dňom bezprostredne nasledujúcim po tejto dobe, tj. 31. 1. príslušného roku.

#### 5. ZÁVEREČNÉ USTANOVENIA

- 5.1 Táto Zmluva vrátane príloh predstavuje úplnú dohodu Zmluvných strán o predmete tejto Zmluvy a zároveň tak ruší všetky ostatné predchádzajúce dohody o predmete Zmluvy, či už ústne alebo písomne. Túto Zmluvu je možné meniť len písomnou dohodou Zmluvných strán vo forme dodatku Zmluvy.
- 5.2 Práva a povinnosti Zmluvných strán touto Zmluvou výslovne neupravené sa riadia občianskym zákonníkom.
- 5.3 Zmluvné strany sa dohodli, že prípadné spory vyplývajúce z tejto Zmluvy budú riešené prostredníctvom všeobecne príslušného civilného súdu.
- 5.4 Táto Zmluva bola vyhotovená a zmluvnými stranami podpísaná vo dvoch (2) rovnopisoch s platnosťou originálu, z nich Nájomca obdrží jeden (1) rovnopis a Prenajímateľ jeden (1) rovnopis.
- 5.5 Zmluva je vyhotovená v slovenskom jazyku, pričom obe zmluvné strany prehlasujú a potvrdzujú svojim podpisom nižšie, že obsahu Zmluvy rozumejú, že táto Zmluva bola spísaná podľa ich pravej, skutočnej a slobodnej vôle, v súlade s dobrými mravmi, nie v tiesni, či za nápadne nevýhodných podmienok.
- 5.6 Neoddeliteľnú súčasť tejto Zmluvy tvoria jej prílohy:
- 5.6.1 Príloha č. 1 - Špecifikácia Lokality a vizualizácie;
- 5.6.2 Príloha č. 2 - Súhlas Prenajímateľa s reklamným zdieľaním
- 5.6.3 Príloha č. 3 - Špecifikácia ukotvenia AlzaBoxu a prípravy elektriny
- 5.6.4 Príloha č. 4 - Vzor platobného kalendára

Vo Veľkom Grobe dňa 06.06.2025

V Bratislave dňa 17.06.2025

Prenajímateľ:

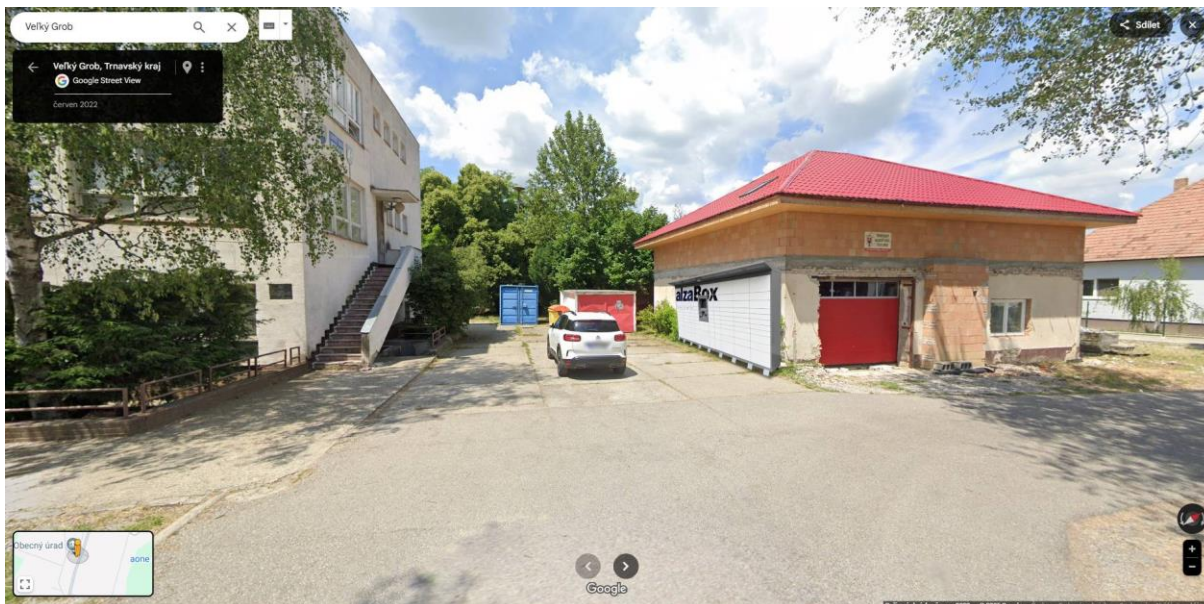
Nájomca:

\_\_\_\_\_  
Viliam Rigo  
**Starosta obce Veľký Grob**

\_\_\_\_\_  
Mgr. Andrea Slaná  
Konateľka  
**Alza.sk s. r. o.**

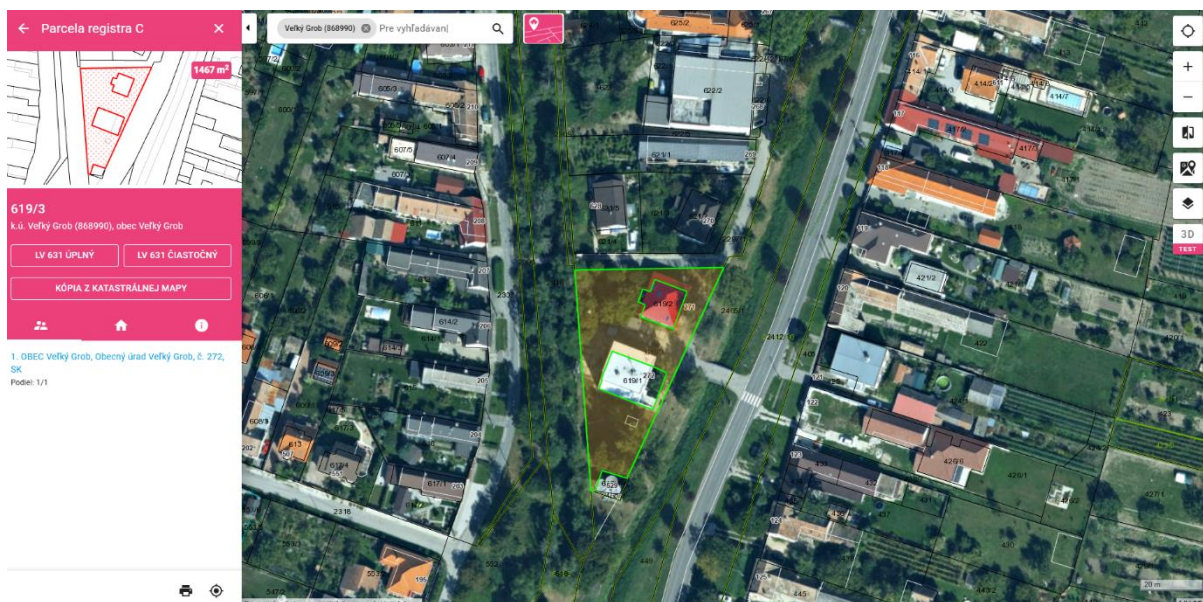
**Príloha č. 1 - Špecifikácia Lokality a vizualizácie**

**1. Ilustračná vizualizácia**



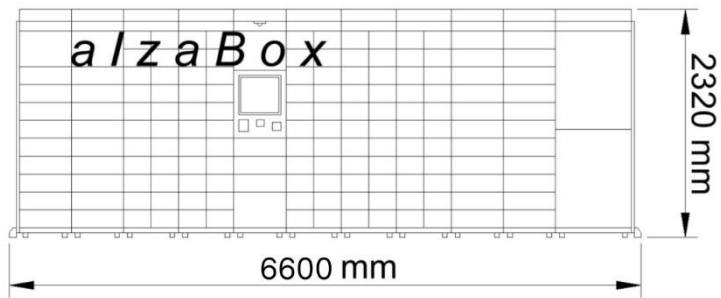
## 2. Špecifikácia lokality

### Katastrálna mapa



### Príloha č. 2 - Súhlas Prenajímateľa s reklamným zdieľaním

#### **Alternatíva AlzaBox 10 + 1x XPO**



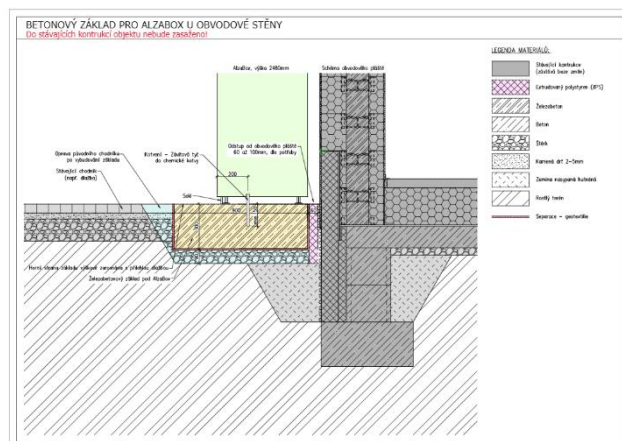
Prenajímateľ týmto výslovne súhlasí s tým, aby AlzaBox Nájomcu niesol reklamné zdieľanie. (z pohľadu pravá strana zariadenia je k dispozícii pre reklamu našich obchodných partnerov)

.....  
podpis Prenajímateľa

### Príloha č. 3 – Špecifikácia ukotvenia AlzaBoxu a prípravy elektriny

#### **1. Ukotvenie AlzaBoxu**

Pozn. Ilustračný vizuálny príklad kotvenia AB:



V prípade, že kvalita povrchu lokality, kde sa zariadenie AlzaBoxu umiestňuje nevyhovuje kvalitatívnym nárokom na podklad a kotviacim požiadavkám, je potrebné pod zariadenie AlzaBoxu pripraviť z bezpečnostného hľadiska podklad. V takýchto prípadoch musí byť pod AlzaBoxom realizovaná základová železobetónová doska s minimálnou výškou 30 cm, ktorá je umiestnená pod povrchom terénu a zároveň lícuje s úrovňou okolitej povrchovej plochy. Sklon podlažia nesmie prekročiť hranicu 2% na 1m. Železobetónová doska poslúži ako kotviaci základ, do ktorého sa pomocou chemickej kotvy a závitových tyčí AlzaBox uchyťí. Uchytenie je vykonávané pri všetkých moduloch AlzaBoxu. Železobetónová doska o minimálnych rozmeroch **690 cm x 90 cm x 30 cm** (d x š x v) bude krížom vystužená pri hornom a spodnom kraji betonárskou kari sieťou  $\varnothing$  5 mm, s veľkosťou oka 100/100 mm. Krycia hrúbka výstuže betonovou zmesou je min. 4 cm (Betón - C 16/20 (B2)) + štrk pod základovú dosku frakcie 16/32 mm.

## 2. Špecifikácie el. prípojky:

### Elektrická prípojka

- 1 x CYKY 3 x 2,5 mm<sup>2</sup>
- 1 x CY 4 mm<sup>2</sup>
- 1 x 16 mm husí krk (v prípade zemného vedenia)
- Istenie 16 A s prúdovou ochranou 30 mA,
- elektromer

### príloha č. 4 – Vzor platobného kalendára

#### **SPLÁTKOVÝ KALENDÁR Daňový doklad číslo ..... na obdobie....**

Splátkový kalendár k nájomnej/podnájomnej zmluve č.: .....

lokality (mesto a ulica): .....

**Prenajíateľ / Partner**

...Názov spoločnosti...

so sídlom .....

zapísaná v obchodnom registri vedenom u .....

IČO: .....

DIČ: .....

platca DPH: ANO/NE

číslo bankového spojenia: .....

variabilný symbol: .....

špecifický symbol: .....

kontakt vo veci fakturácie: .....

**Nájomca / Odberateľ**

Alza.sk s. r. o.

So sídlom: Karadžičova 8, 821 08 Bratislava

IČO: 36 562 939

DIČ: 2021863811

Poznámka:.....

.....

OBDOBIE	ÚČEL	DUZP	DÁTUM SPLATNOSTI	ZÁKLAD DPH	SAZBA DPH	VÝŠKA DPH	K ÚHRADE CELKOM
dd.mm.rrrr	nájomné/energie	dd.mm.rrrr	dd.mm.rrrr	<i>Nájomné + záloha ele.</i>	..... %		
dd.mm.rrrr	nájomné/energie	dd.mm.rrrr	dd.mm.rrrr	<i>Nájomné + záloha ele.</i>			
...	...	...	...	...			

Vystavené v ..... dňa .....

.....  
podpis a pečiatka